



MEMÒRIA INSTITUCIONAL, D'ACTIVITATS I COMPROMÍS SOCIAL

FUNDACIÓ PORTOLÀ 2023

WWW.FUNDACIOPORTOLA.COM



FUNDACIÓ PORTOLÀ

La **Fundació Portolà** és un **Centre Especial de Treball (CET)** que va néixer per a facilitar la integració social i laboral de **persones amb disCapacitat intel·lectual i/o trastorn mental**.

Som un equip de més de 150 persones i més de 30 anys d'experiència en el sector. Oferim serveis i productes perquè les empreses desenvolupin la seva dimensió més social, sostenible i compromís amb la comunitat.

La nostra activitat permet complir la **Llei General de la Discapacitat (LGD)**, activar la **Responsabilitat Social Corporativa (RSC)**, fomentar el compliment dels **Objectius de Desenvolupament Sostenible (ODS)** i generar activitats per **l'Informe de Sostenibilitat (ESG)**.

Som economia social.





SALUTACIÓ DE LA PRESIDENTA

Parlar de la Fundació Portolà és parlar d'inclusió social i laboral. Seguim treballant per garantir que cada persona tingui un lloc de treball adequat, en un entorn que valora les seves capacitats i ofereix una remuneració justa.

Enguany fem 34 anys d'història. Aquest èxit no hauria estat possible sense l'esforç i el compromís de tot el personal de base, de suport, els voluntaris, els patrons, els clients i col·laboradors.

En nom del Patronat i el meu, vull expressar la nostra gratitud per la vostra col·laboració i convidar-vos a continuar acompanyant-nos en aquest apassionant projecte. La vostra implicació és essencial per avançar cap a una societat més inclusiva i justa.



Teresa Giralt Yglesias
Fundadora i Presidenta de la Fundació Portolà





SALUTACIÓ DE LA DIRECCIÓ

Després de 34 anys d'activitat, continuem treballant per millorar i posar en valor les capacitats de les persones amb disCapacitat intel·lectual i/o trastorn mental.

El 2023 podem destacar l'increment de llocs de treball per a persones beneficiàries, el gran creixement de facturació, l'inici del projecte de suport a les persones en procés d'envelliment i el desenvolupament del Projecte Singular de jardineria vertical i botiga social.

Agraïm profundament a tots els que hi formeu part d'aquest projecte la vostra col·laboració i us convidem a continuar en aquest meravellós repte: la creació d'una societat més justa i inclusiva per a tots.



María José Alepuz Pou
Directora de la Fundació Portolà



MISSIÓ, VISIÓ I VALORS



MISSIÓ

Atendre les necessitats d'integració social i laboral de persones amb disCapacitat intel·lectual i/o trastorn mental (d'especials dificultats) per tal d'aconseguir la seva màxima autonomia.

Per què? Tenim el convenciment que tota persona és capaç de treballar si s'analitzen les seves potencialitats i se la motiva adequadament, rebent a canvi un salari digne.



VISIÓ

Ser referent en bones pràctiques, qualitat i innovació en la integració social i laboral de persones amb disCapacitat d'especials dificultats amb un creixement sostenible.



VALORS

Solidaritat, professionalitat, innovació, adaptabilitat. I molta passió!





OBJECTIUS de la Fundació Portolà

Per a les persones amb disCapacitat intel·lectual i/o trastorn mental:

01

Crear **llocs de treball** dignes, remunerats i estables

02

Millorar la seva **formació** laboral

03

Donar **suport social** a les persones treballadores i a les seves famílies

**La meva capacitat és
més gran que la
meva discapacitat.**

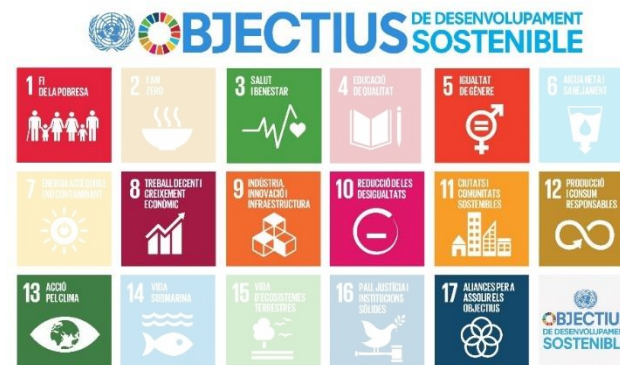
Nikki Rowe



ENS SUMEM ALS ODS

El 2015, l'ONU va aprovar l'Agenda 2030 sobre el Desenvolupament Sostenible. L'Agenda compta amb 17 Objectius de Desenvolupament Sostenible (ODS).

A la Fundació Portolà treballem per construir una societat més justa i sostenible. Per això, contribuïm al compliment dels ODS i els integrem en els productes i serveis que oferim i en el dia a dia de la nostra activitat.





SOSTENIBILITAT

Compromesos amb el clima i la preservació del planeta. Impulsem serveis d'economia verda i economia circular.



Millora de la segregació dels residus.



Ús de tractaments fitosanitaris ecològics i sostenibles.



Instal·lació de plaques solars a l'edifici de la Fundació en combinació amb cobertes vegetals.



Adquisició de nous vehicles més ecològics i eficients energèticament (vehicles elèctrics).



Ús d'aixetes amb sensors i reg amb programadors i sondes d'humitat.
Il·luminació amb sensors de presència i programadors.



TRAJECTÒRIA: Un passeig per la història



1989

Inici de l'activitat amb el Centre de Jardineria Portolà a Sant Just Desvern, amb 5 treballadors.



1995

Creació del Taller de Portolà, amb activitats de manipulats industrials i confecció.



1999

Naixement la Nau de Portolà, dedicada al disseny i producció d'articles artesanals.



2005

Trasllat al Recinte Industrial de la Colònia Güell.



2022

Inauguració de les noves instal·lacions a Sant Feliu de Llobregat.



2023

Desenvolupant les àrees de Serveis externs (jardineria, neteja i altres) i Serveis interns (confecció, manipulats i altres).



EQUIP HUMÀ

PATRONAT

La Fundació Portolà es regeix per un Patronat amb la funció de garantir el compliment de la missió i els objectius establerts a l'entitat.

El nostre Patronat està format per 8 membres:

Presidenta - Sra. María Teresa Giralt Yglesias

Vicepresident - Sr. José Luis Rubiralta Giralt

Secretari - Sr. Jordi Rubiralta Giralt

Vocal - Sr. German Castejón Fernández

Vocal - Sr. Enric Crous Millet

Vocal - Sra. Mercedes Giralt López de Sagrado

Vocal - Sra. Sara Pérez Arroyo

Vocal - Sr. Miquel Roca Junyent

Patró fundador - Sr. Josep Maria Rubiralta Vilaseca

President d'honor - Sr. Valentín Fuster Carulla

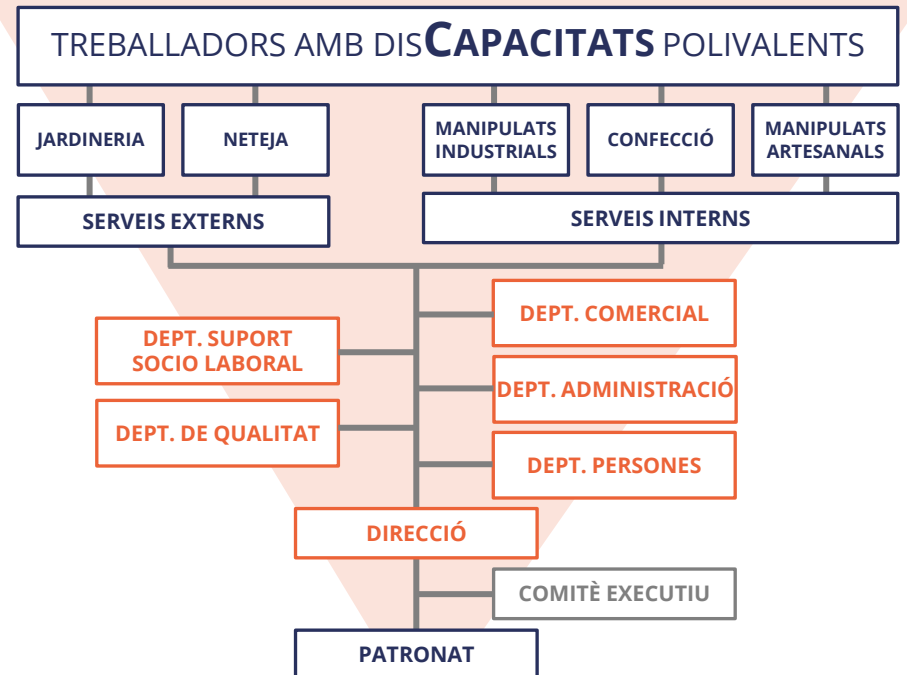
President d'honor a títol pòstum - Sr. Joan Oró Florensa





EQUIP HUMÀ

ORGANIGRAMA





CERTIFICACIÓ ISO 9001

Actualment tota l'entitat disposa de la ISO 9001 certificat per l'empresa SGS.

S'ha renovat la certificació ISO 9001 a Suport Social, Serveis Externs, Serveis interns i, de forma transversal, a tots els departaments generals de la Fundació (administració, qualitat i comercial).



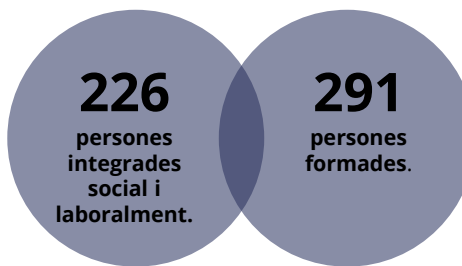
**La discapacitat és
només un obstacle si
deixem que ho sigui.**

Christopher Reeve

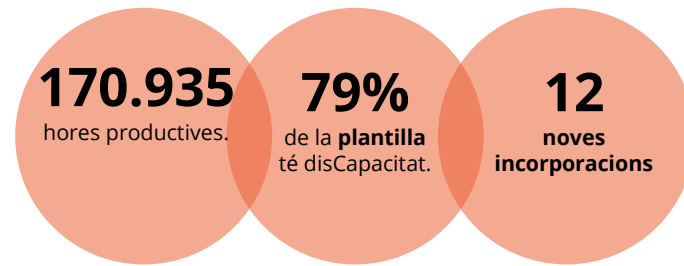


RESULTATS SOCIALS

Respecte a les persones amb disCapacitat intel·lectual i/o trastorn mental



----- Des de l'inici -----



----- Durant l'any 2023 -----

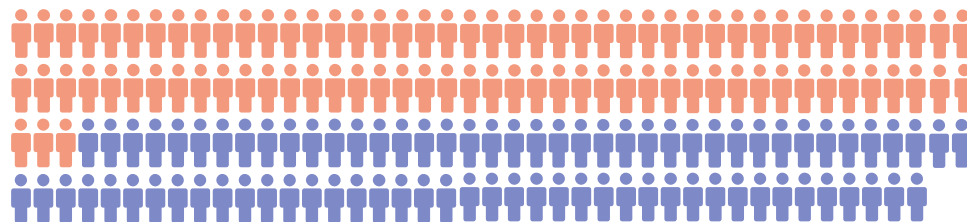


RESULTATS SOCIALS

Plantilla 2023

170

Persones amb
contracte
durant 2023



52,4% dones i 47,6% homes

35 Persones
21%
Persones sense
disCapacitat



135 Persones
79%
Persones amb
disCapacitat



4,4%
DisCapacitat física

95,6%
DisCapacitat intel·lectual
i/o trastorn mental

ACTIVITAT DE SUPORT SOCIAL

El departament ofereix suport social i laboral a persones amb disCapacitat intel·lectual i/o trastorn mental i a les seves famílies.



Desenvolupament de **Plans d'Atenció Individual**.



Formació externa i interna.



Gestió de **tràmits**.



Coordinació amb entitats externes.



Informació sobre **recursos**.



Informes socials i psicològics.



Support psicològic a persones treballadores i famílies.

S'ha donat suport a **131** persones i s'ha ofert **3.861** hores de formació.





PROJECTE ENVELLIMENT

Suport a llocs de treball ocupats per persones amb discapacitat afectades per l'envelliment prematur en centres especials de treball

El programa es va crear amb l'objectiu **d'acompanyar persones que presenten signes d'envelliment abans que la resta de la població**, però que encara no han arribat a l'edat de la jubilació, per tal que puguin gaudir d'un envelliment actiu i saludable.

La **primera edició** del programa es va iniciar el febrer de 2023.

S'havia detectat la necessitat de posar especial atenció a les persones amb els primers signes d'envelliment per poder fer adaptacions als llocs de treball.

Des de l'inici d'aquest projecte, **s'han dut a terme moltes activitats** com tallers de memòria, sortides a museus i activitats d'exercici físic adaptades a les seves capacitats. A més, un cop a la setmana, es visita una residència de persones grans de Sant Feliu de Llobregat, la Residència Falguera, on s'hi fan activitats que es planifiquen durant la setmana.

A més a més, **es fa un acompanyament en gestions i tràmits, seguiment de la salut i pla de treball per adquirir bons hàbits.**

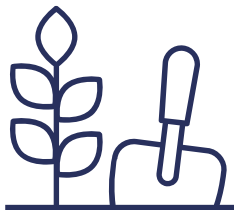


**La discapacitat no és
el que et defineix; és
el que fas amb les
teves capacitats el
que realment
importa.**

Jim Abbott



ACTIVITAT PRODUCTIVA



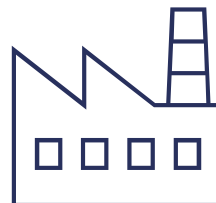
Jardineria



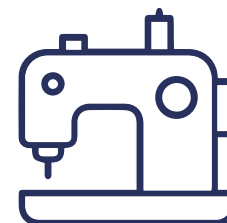
Neteja



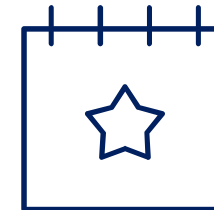
Campanyes



Manipulats



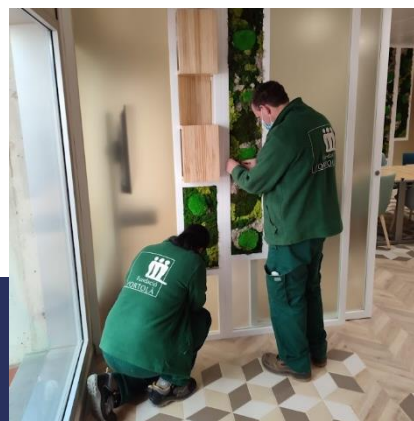
Confecció



Experiències



JARDINERIA



74

clients durant 2023



85

obres noves



45

contractes de
manteniment

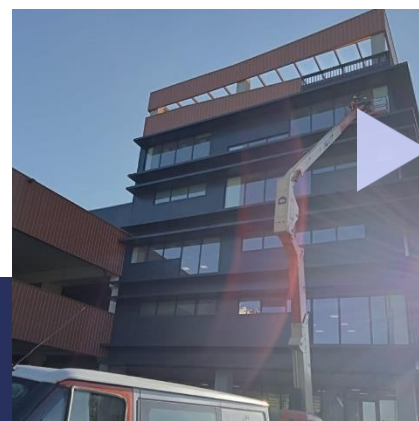
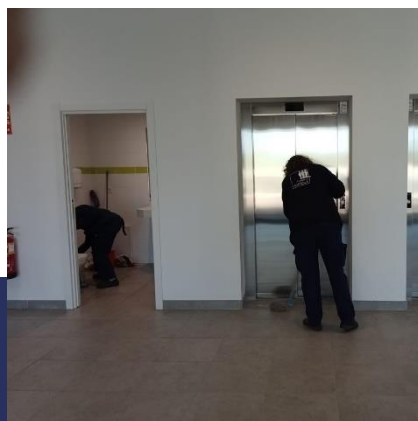
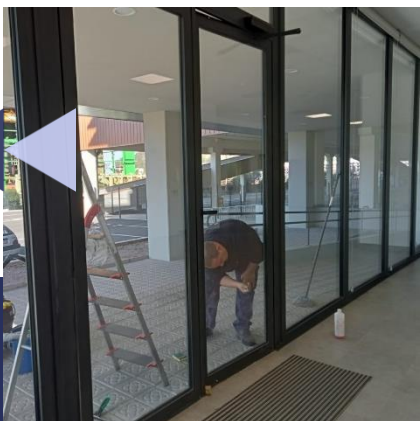


8,84

de grau de satisfacció
de client



NETEJA



23

clients durant 2023



14

obres noves



17

contractes de
manteniment



8,57

de grau de satisfacció
de client

CAMPANYES: SANT JORDI I NADAL



28.927
roses naturals, roses
artesanals i punts de
llibre Sant Jordi



6.867
lots de nadal



2.223
regals de Nadal



131
arbres de Nadal
decorats



9,12
de grau de satisfacció
de client





MANIPULATS



34

clients durant 2023



49

tipus de manipulats diferents
durant 2023

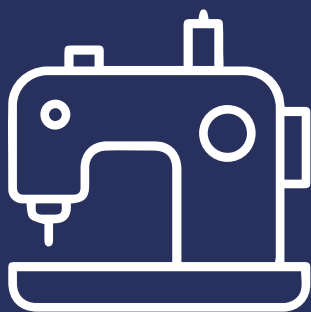
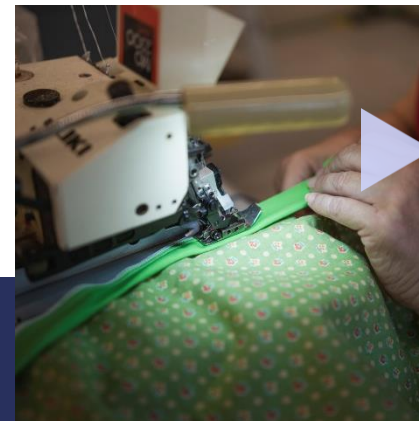
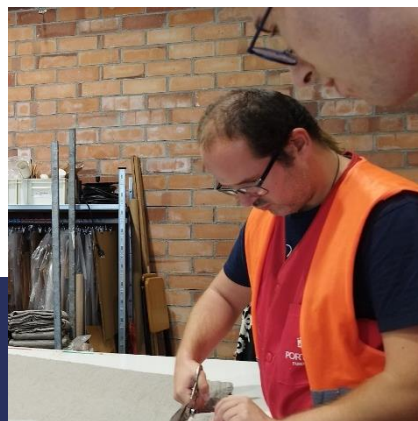


8,92

de grau de satisfacció de client



CONFECCIÓ



157

clients durant 2023



511

canastretes enviades a 157 clients

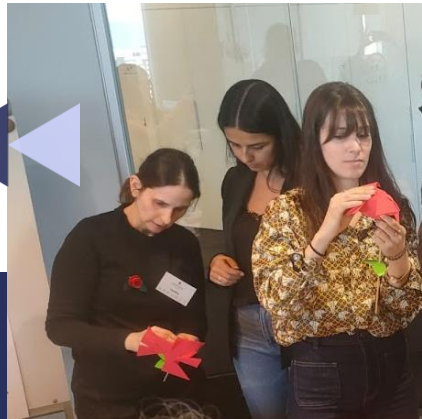


9,27

de grau de satisfacció de client

EXPERIÈNCIES PORTOLA

Voluntariats i activitats de team building



5

clients durant 2023



7

voluntariats i activitats de team building realitzats durant l'any



176

persones en total han participat en les activitats



EMPRESSES SOCIALMENT RESPONSABLES





VENDA ONLINE



Detalling 
PORTOLÀ FUNDACIÓ



Presència de la Botiga Online de la Fundació Portolà:

www.detalling.com

Botiga online pròpia



Prop de **1.500**
productes venuts

**La discapacitat no és
una barrera, sinó una
oportunitat per
demostrar la nostra
resiliència.**

Rick Hansen



DADES ECONÒMIQUES

Resultats

1.908.931 €

FACTURACIÓ TOTAL

36.163€

INVERSIONS en:

Elements de transport,
equips informàtics,
instal·lacions tècniques,
maquinària, mobiliari i
altres.



AJUDES I SUBVENCIONS



Generalitat de Catalunya
Departament de Treball,
Afers Socials i Famílies



Ajuntament
de Barcelona



Cofinançat per
la Unió Europea



Next Generation
Catalunya

SOC

Servei d'Ocupació
de Catalunya

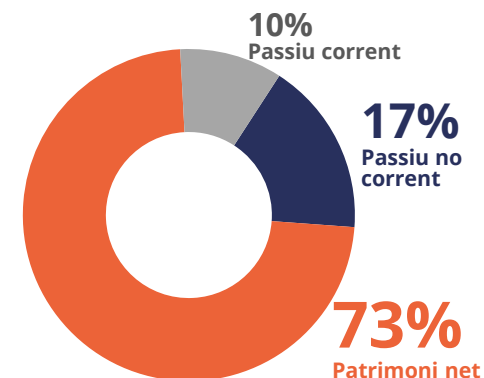
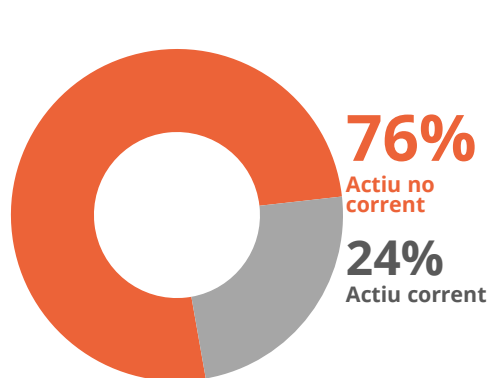


Fundació "la Caixa"



Uno a Uno

BALANÇ DE SITUACIÓ



Actiu	
Actiu no corrent	6.889.109 €
* Immobilitzat intangible	2.675 €
* Immobilitzat material	6.883.253 €
* Inversions financeres a llarg termini	3.181 €
Actiu corrent	2.125.476 €
* Existències	87.470 €
* Deutors	1.644.445 €
* Inversions financeres a curt termini	120.000 €
* Periodificacions a curt termini	8.449 €
* Tresoreria	265.111 €
Total Actiu	9.014.584 €

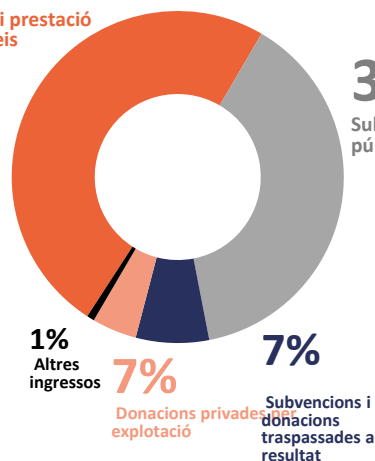
Passiu	
Patrimoni net	6.591.171 €
* Fons dotacional	6.010 €
* Excedents exercicis anteriors	757.048 €
* Resultat de l'exercici	- 23.059 €
* Subvencions i donacions	5.851.172 €
Passiu no corrent	1.490.197 €
* Deutes a llarg termini	1.490.197 €
Passiu corrent	933.216 €
* Deutes a curt termini	313.680 €
* Proveïdors i creditors diversos	615.269 €
* Periodificacions a curt termini	4.268 €
Total patrimoni net i passiu	9.014.584 €

COMPTE DE RESULTATS



46%

Vendes i prestació de serveis



39%

Subvencions públiques

1%
Altres ingressos

7%

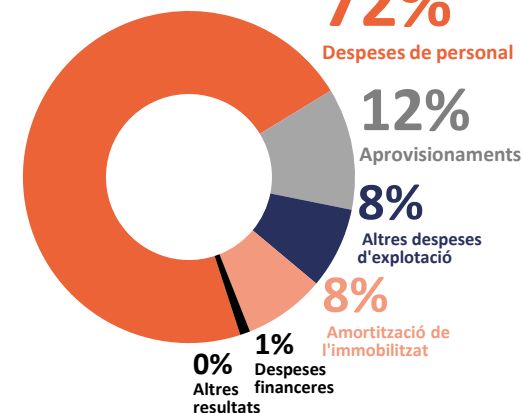
Donacions privades d'explotació

7%

Subvencions i donacions traspassades a resultat

72%

Despeses de personal



12%

Aprovisionaments

8%

Altres despeses d'explotació

8%

Amortització de l'immobilitzat

0%
Altres resultats

1%
Despeses financeres

Ingressos

Vendes i prestació de serveis	1.908.931 €
Subvencions públiques	1.493.044 €
Subvencions i donacions traspassades a resultat	276.181 €
Donacions privades	169.008 €
Altres ingressos	28.129 €
Total ingressos	3.875.292 €

Despeses

Aprovisionaments	462.089 €
Despeses de personal	2.787.413 €
Altres despeses d'explotació	313.614 €
Amortització de l'immobilitzat	294.462 €
Despeses financeres	24.990 €
Altres resultats	15.784 €
Total despeses	3.898.351 €

Resultat de l'exercici - 23.059 €

COMUNICACIÓ

Impacte a les xarxes socials

INSTAGRAM



2.146
Seguidors

183
Publicacions

8.990
Interaccions

@Fundacio_Portola

LINKEDIN



1.418
Seguidors

141
Publicacions

2.886
Interaccions

@FundacioPortola

FACEBOOK



495
Seguidors

200
Publicacions

3.486
Interaccions

@FundacioPortola

TWITTER



350
Seguidors

221
Publicacions

298
Interaccions

@FundacioPortola

COMUNICACIÓ

Mencions a les Xarxes socials i aparicions als mitjans de comunicació

Hi ha hagut un total de **192** aparicions.
33 en mitjans de comunicació i **159** mencions a les xarxes socials





ACTIVITATS

Entrega del premi Portolà 2023 a la Fundació Pere Tarrés

El 22 de setembre, la Fundació Portolà va lliurar a la Fundació Pere Tarrés el III Premi Portolà 2023, com a mostra d'agraïment que consolida la missió de la nostra Fundació: crear llocs de treball estables per a les persones amb disCapacitat intel·lectual i/o trastorn mental.

Vam fer el reconeixement a la Fundació Pere Tarrés per diferents motius positius que aporta al nostre projecte:

- **La trajectòria:** des de 2006 confiant amb nosaltres com a proveïdor social, fiable i professional.

- **La transversalitat dels serveis i productes contractats:** durant 17 anys han contractat a la Fundació Portolà diversos serveis (jardineria, neteja, lots de Nadal i canastretes de nadó). De fet va ser dels primers clients en confiar amb la Fundació per realitzar lots de Nadal al 2006.

- **el doble impacte positiu que aporta al nostre projecte:** econòmic i sobretot social: més de 1.400 hores de treball anuals generades, que ens permeten consolidar llocs de treball per a persones amb disCapacitat intel·lectual i/o trastorn mental.

A l'acte **van assistir:** el Rafael Ruiz de Gauna, Adjunt a Direcció general, el Pere Joan Giralt, Ex-Director de Recursos Humans i Professor de la Facultat d'Educació Social i Treball Social i l'Aleix Llobet, Director de Patrimoni i Compres.



**La discapacitat no és
sinònim
d'incapacitat. És una
oportunitat per
superar els nostres
propis límits.**

Emmanuel Ofosu Yeboah



DESTACATS 2023

**8,6 de satisfacció
dels treballadors**

**12 nous contractes
per a persones amb
disCapacitat**

**Projecte Singulars de
Jardineria vertical
i Botiga social**

**Entrega del
Premi Portolà 2023 a
Fundació Pere Tarrés**

**Inici del
Projecte de suport a
l'envelliment**

**Increment
facturació
+ 24%**



REPTES 2024

Incrementar els llocs de treball estables per a persones amb disCapacitat

Continuar l'increment de la facturació en productes i serveis

Desenvolupar més la línia de formació per persones amb discapacitat

Continuar amb una alta qualitat d'atenció social i una alta satisfacció

Desenvolupar Projecte Singlars d'Economia circular amb residus de proximitat

Millorar l'eficiència de l'ERP



PORTOLÀ

FUNDACIÓ

**Per a més informació,
contacta amb nosaltres:**

93 652 62 20
info@fundacioportola.com

